



Den Europæiske Union ved Den Europæiske
Fond for Udvikling af Landdistrikter og Ministeriet
for Fødevarer, Landbrug og Fiskeri har deltaget
i finansieringen af projektet.

Besøgsrapport

CHR 47675 Projekt mastitis 2011

Jørgen Katholm, den 26. april 2011



Besætningsbesøg, (CHR 47675), d. 15. april 2011**Hos:**

I/S Britta og Hans B Nissen
Pluskjærvej 9
Frøslev
6330 Padborg
Tlf 74674596

Til stede ved besøget: Hans B Nissen

Kopi til: Dyrlæge Marianne Schmidt Tinglev Dyrehospital

Baggrund for besøget var

Deltagelse i projekt mastitis 2011

Udpeget Betalactamase Ct 26,3

KONKLUSION

- Celletal flot faldende det sidste ½ år fra 240.000 i uge 30 og nu under 100.000
- Tank PCR tal for mastitis bakterier måske påvirket af fugtige forhold inden køerne kom på stald
- 30 % af køerne malkes uden aftagning med bedre renmalkning
- Pattegummi til Delaval 999004 – 01
- Måske faktorer med betydning for faldet i tankcelletal
- Fokus på foderoptagelse i sommerperioden
-

Beskrivelse af besætningsforhold.

Besætningen er udvalgt til projektet på baggrund af Ct værdi for Betalactamase d 18 oktober 2010 har siden januar været svingende fra 32,1 til 40 dette passer meget bedre med de faktiske forhold
Ct for Staf aureus ofte på 40 den sidste månen passer meget flot med at kun 2 køer har svag reaktion på 39

Køerne var ude indtil midt oktober

Ejeren omtaler meget fugt som en teoretisk mulighed for påvirkningen af staf spp der er de på anden måde omtalte Koagulase negative Stafylokokker (CNS)

Ct værdierne for staf spp ligger typisk lidt lavere end for Betalactamase som et fint udtryk for at mange af disse CNS bakterier er penicillinresistente

Stalden er en Bindestald med 52 pladser

Celletal flot faldende det sidste ½ år fra 240.000 i uge 30 og nu under 100.000

Der er en tydelig stigning i sommermånederne både i 2009 og 2010 ejeren har selv meget fokus på foderoptagelse i de varme perioder og vil nok i år forsøge med mindre græsfold med fodring ude
 Kimtallene flotte oftest på 3000 de højeste på 8.000



Der nedskræbes to gange dagligt samtidig med nyt halm
 Der gives stalosan 1 gang hver uge (mandag)

Der malkes med Delaval maskiner 8 i alt
 4 i hver side – Nok lidt for optimistisk med de kun 2 tommer rør men der er fokus på ikke for tidlig aftagning så malkningen ikke løber for hurtigt

På ca. 30 % af især de ældre køer slår ejeren den automatiske aftagning fra det startede ca midt sommer
 det har efter ejerens opfattelse været en væsentlig årsag til faldet i celletal de sidste måneder
 Derudover er der skiftet Pattegummi til Delaval 999004 – 01



Malkning undersøgt af kvalitetsrådgiver for ca 2 år siden

Der benyttes Hama Red pattespray det har været brugt i mange år med gode bløde pletter uden sår
 Malkeklud direkte fra vaskemaskine, vaskes efter brug og står i maskinen til brug

Ejeren er stoppet med goldko antibiotika behandling fordi der kræves mælkeprøver

Der ensileres med tilsætning af ensileringsmiddel Firegate afhængigt af hvornår stakken skal åbnes

Det har været med meget godt resultat og stabilt ensilage både græs og majs

Begge fodderemner opbevares i foderlade

Gode stakke ensilage skæres med blokslærer



Der fodres uden TMR

Altså 2 gange dagligt majs og fræs ensilage der landes foran græsstakken og fodres ud med motorvogn

Der gives raps og kraftfoder 5 gange dagligt

Der gives hør hver aften

En del ringorm ved køerne men ikke noget stort problem og ingen sår på patterne



Der behandles 1 gang årligt i dec – januar mod haleskab

Der ses nogle problemer med hasetrykninger som ventet i en bindestald

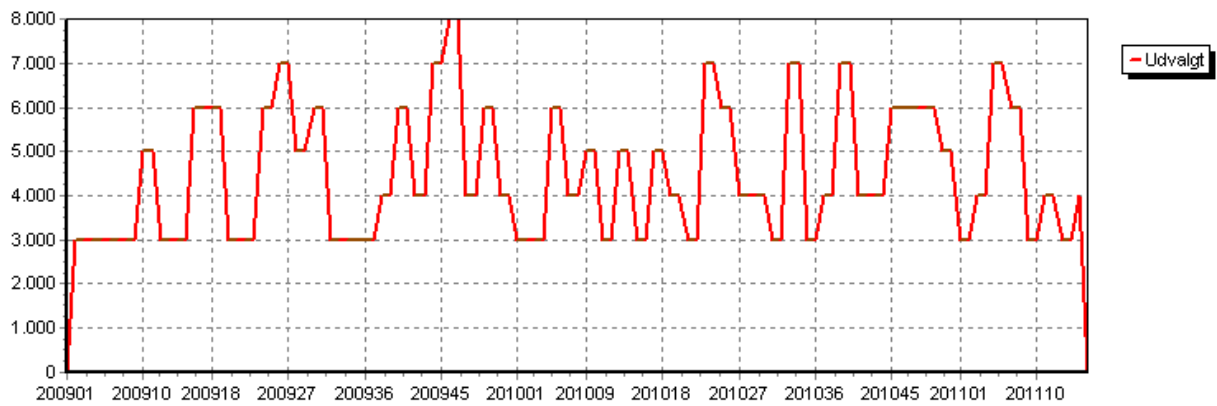
Der er ingen tegn på digital dermatitis ved klovbeskæring
Båsene virker også godt tørre under halmen

Mælkekvalitet

EJDNR	UDTAGDATO	VETLABNC	Staf. aurei	Enterococ	C. bovis	Beta-lacta	E.coli	Strep dysg	Staph sp	B-strep	Strep ube	Klebsiella	S. macesc	A. pyogenes	+P. ind
47675	04-01-2011	Z011-0005	39	40	33,2	40	40	32,6	30,5	40	34,2	40	40	40	40
47675	05-02-2011	Z011-0108	40	40	32,7	33,3	40	27,8	30,6	40	40	40	40	40	35,2
47675	09-02-2011	Z011-0120	37,9	36,4	31,4	32,2	40	32,3	30,1	40	40	35,2	40	40	34,2
47675	07-03-2011	Z011-0201	32,2	40	33,2	40	37,9	36,3	28,9	40	39,4	40	40	40	39,4
47675	09-03-2011	Z011-0212	31,2	40	33,4	34,5	40	28,8	28,5	40	40	36,3	40	40	36,3
47675	11-03-2011	Z011-0221	32,8	40	34,7	32,1	40	30,7	30,4	40	40	40	40	40	40
47675	13-03-2011	Z011-0222	32,9	40	33,3	34,6	40	32	29,4	40	40	39,8	40	40	33,7
47675	15-03-2011	Z011-0244	38,9	40	34,6	40	40	40	32	40	34	40	40	40	40
47675	17-03-2011	Z011-0257	36,4	40	34,6	35,1	40	32,5	30,6	40	40	40	40	40	37
47675	19-03-2011	Z011-0264	40	40	33,4	32,9	40	34	30,9	40	40	40	40	40	39,7
47675	21-03-2011	Z011-0273	40	40	33	40	40	34,1	34,4	40	40	40	40	40	40
47675	23-03-2011	Z011-0284	40	40	37,6	40	40	38,4	32,9	40	40	40	40	40	40
47675	25-03-2011	Z011-0294	40	40	33,4	34,5	40	33,8	33	40	40	40	40	40	40
47675	27-03-2011	Z011-0301	40	40	34,4	35,3	39,1	33	31,9	40	40	40	40	40	35
47675	29-03-2011	Z011-0319	36,3	40	34,2	32,9	40	31,1	30,3	40	40	40	40	40	34,6
47675	31-03-2011	Z011-0333	35,2	40	33,7	34,8	40	31,9	30,2	40	40	40	40	40	34,3
47675	02-04-2011	Z011-0341	39,2	40	33,2	40	40	34,2	31,7	40	40	40	40	40	40
47675	04-04-2011	Z011-0344	40	40	35,5	36,9	40	32,9	32,1	40	40	40	40	40	40
47675	06-04-2011	Z011-0359	40	40	31,7	35,1	40	31	31,7	40	37,6	40	40	40	36,9
47675	08-04-2011	Z011-0373	40	36,1	33,5	34,8	40	32,6	31	40	40	40	40	40	39,8
47675	10-04-2011	Z011-0375	40	40	32,8	36,1	40	32,5	31	40	33,3	40	40	40	37,6

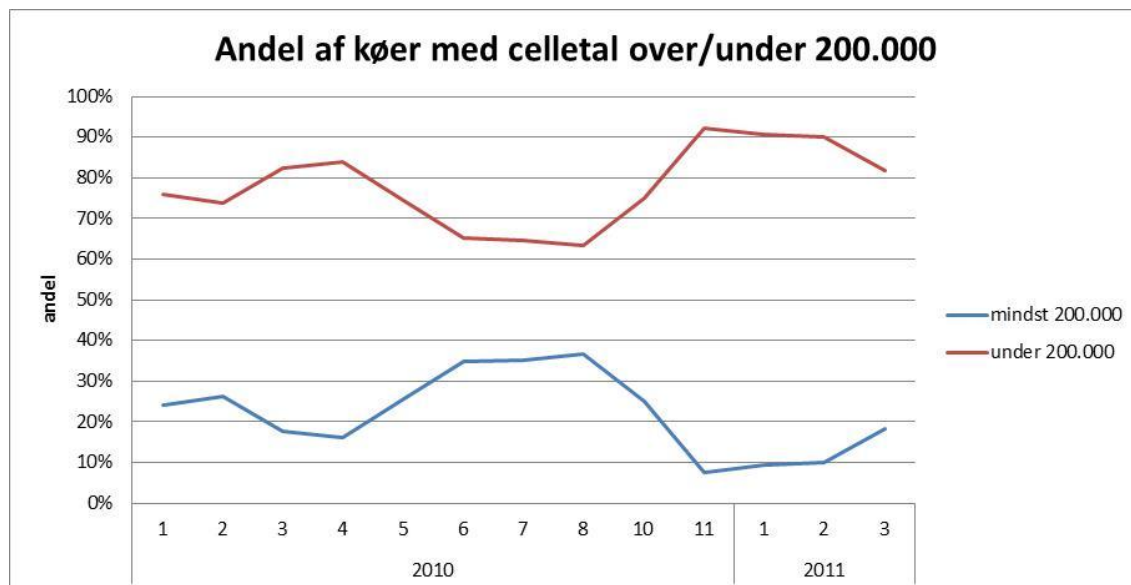
Siden 1 januar 2009



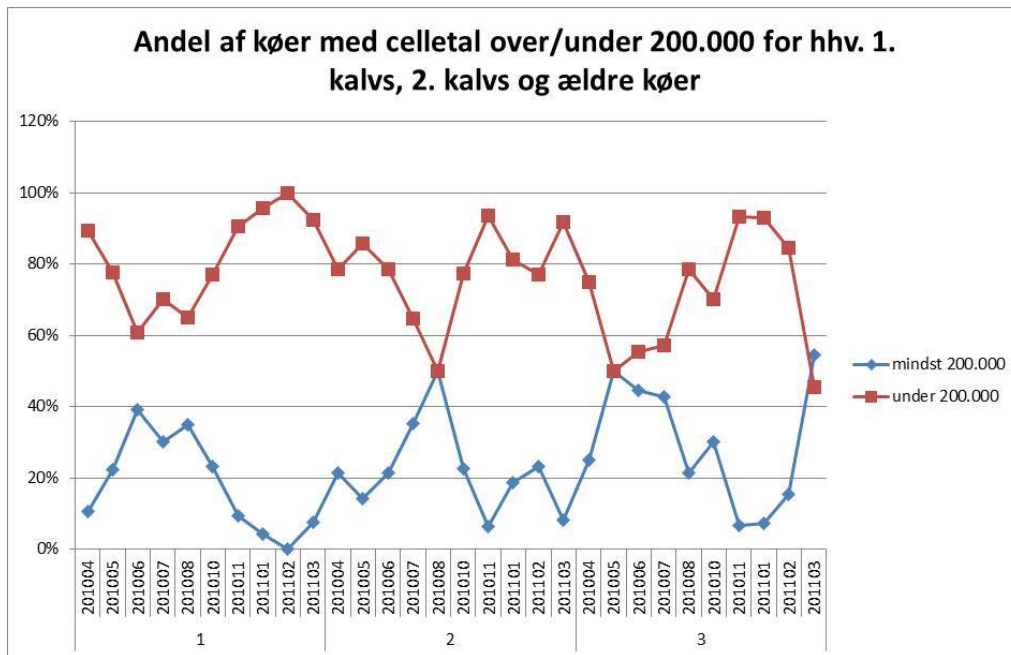


Dynamik ud fra ko Kontrol celletal

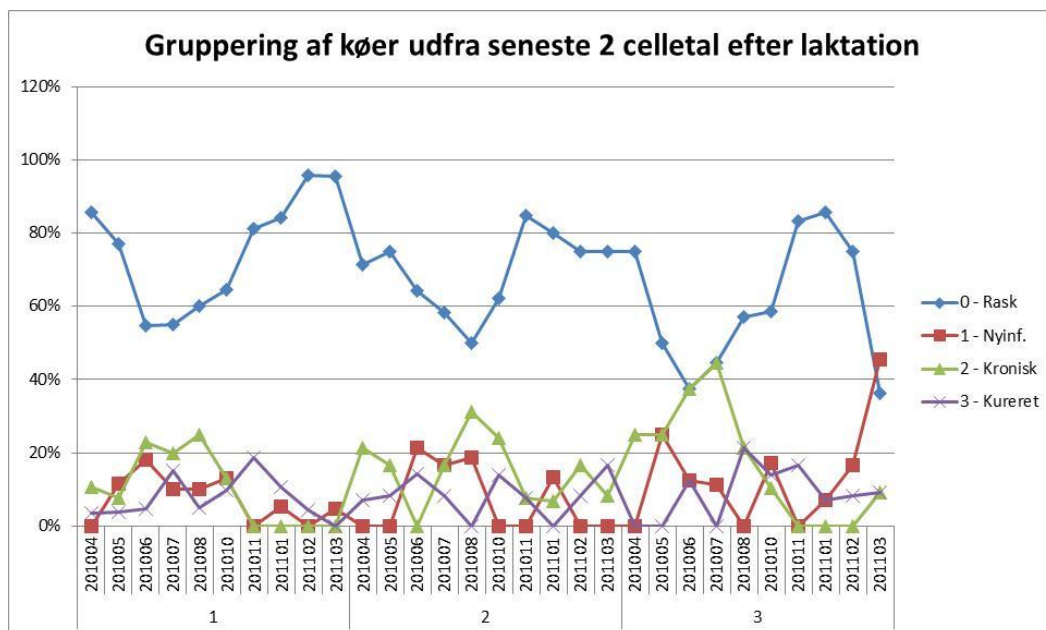
Køre inficeret ved over 200.000 der ses et tydeligt fald nu det sidste ½ år i samme periode som celletals faldet



Infektion ved selv de ældre køer er i flere perioder under 30%



Dynamik fra en ydelseskontrol til den næste viser at der også ved de ældre køer ofte er over 60% raske



Kvier

Der er ca 20 % kvier inficeret ved første ydelseskontrol der er på landsgennemsnittet men kan komme ned på 10 %

Sum af AntalKoer		Kolonnenavn		
Rækkenavn		mindst 200.000	under 200.000	Hovedtotal
<input type="checkbox"/> 1		20,8%	79,2%	100,0%
201005		100,0%	0,0%	100,0%
201006		0,0%	100,0%	100,0%
201010		12,5%	87,5%	100,0%
201011		40,0%	60,0%	100,0%
201101		0,0%	100,0%	100,0%
201102		0,0%	100,0%	100,0%
201103		25,0%	75,0%	100,0%
Hovedtotal		20,8%	79,2%	100,0%

Dynamik I goldperioden

BESNR	47675					
Sum af AntalKoer		Kolonnenavn				
Rækkenavn	Rask	<input type="checkbox"/> 0	<input type="checkbox"/> 1	<input type="checkbox"/> 2	<input type="checkbox"/> 3	Hovedtotal
		Nyinf.	Kronisk	Kureret		
<input type="checkbox"/> 2		56,3%	25,0%	0,0%	18,8%	100,0%
201005		100,0%	0,0%	0,0%	0,0%	100,0%
201007		60,0%	40,0%	0,0%	0,0%	100,0%
201008		50,0%	50,0%	0,0%	0,0%	100,0%
201010		100,0%	0,0%	0,0%	0,0%	100,0%
201011		0,0%	0,0%	0,0%	100,0%	100,0%
201101		100,0%	0,0%	0,0%	0,0%	100,0%
201102		0,0%	100,0%	0,0%	0,0%	100,0%
<input type="checkbox"/> 3		61,5%	23,1%	7,7%	7,7%	100,0%
201005		50,0%	50,0%	0,0%	0,0%	100,0%
201006		100,0%	0,0%	0,0%	0,0%	100,0%
201007		80,0%	20,0%	0,0%	0,0%	100,0%
201010		0,0%	0,0%	100,0%	0,0%	100,0%
201011		33,3%	33,3%	0,0%	33,3%	100,0%
201102		100,0%	0,0%	0,0%	0,0%	100,0%
Hovedtotal		58,6%	24,1%	3,4%	13,8%	100,0%

Nyinfektion 2 kalvs 30 %

Nyinfektion 3 kalvs 29%

Sum af AntalKoer		Kolonnenavn				
Rækkenavn		<input type="checkbox"/> 0	<input type="checkbox"/> 1	<input type="checkbox"/> 2	<input type="checkbox"/> 3	Hovedtotal
	Rask	Nyinf.	Kronisk	Kureret		
<input type="checkbox"/> Hverken gold/PFS		60,71%	21,43%	3,57%	14,29%	100,00%
<input type="checkbox"/> Kun goldbeh.		0,00%	100,00%	0,00%	0,00%	100,00%
Hovedtotal		58,6%	24,1%	3,4%	13,8%	100,0%

Nyinfektion uden antibiotikabehandling 26% Kureret 83%

Sum af AntalKoer	Kolonnenavn				Hovedtotal
Rækkeavn	0	1	2	3	
	Rask	Nyinf.	Kronisk	Kureret	
Hverken gold/PFS					
201005	3				3
201006	1				1
201007	7	3			10
201008	1	1			2
201010	2		1		3
201011	1	1		4	6
201101	1				1
201102	1	1			2
Kun goldbeh.					
201005		1			1
Hovedtotal	17	7	1	4	29